

La Fabrique Pola rassemble aujourd'hui 18 structures en lien avec les arts visuels, 9 artistes résidents et 4 ateliers de production gérés par les structures (bois, fer, serrurerie, composites ; labo photo argentique et numérique ; sérigraphie d'art ; salle de montage post-production HD).

Structures

Allez les Filles
Atis
Bruit du Frigo
Docile
Documents d'Artistes
Exceptionnel!
The George Tremblay Show
L'Insoleuse
Le Labo Révélateur d'images
L@bx
La Nouvelle Agence
Nouvelles Traverses
L'Ouvre-Boîte
Pajda
PointBarre
pointdefuite
Les Requins Marteaux
Zébra3 / Buy-Self

Artistes-auteurs

Emmanuel Aragon
Marina Bellefaye
Vincent Carlier
Renaud Chambon
Hélène Ferrié-Otani
Camille Lavaud
Irwin Marchal
Elisa Mistrot
Vincent Paronnaud (Winshluss)

FABRIQUE POLA
Cité Numérique
2 rue Marc-Sangnier
33130 Bègles

+33 (0)5-56 37 96 04
www.pola.fr

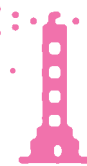
Ouvert du lundi au vendredi de 9^h à 18^h

TRAMWAY C
BUS 11 ET 26
BUS 36



arrêt Terres Neuves
arrêt Brascassat
arrêt Terres Neuves

FABRIQUE POLA OPEN RESSOURCES



**ORIENTER
CONSEILLER
ACCOMPAGNER
(SE) FORMER**

pour les artistes-auteurs
et les acteurs culturels



La Fabrique Pola, située dans l'agglomération bordelaise, est un lieu dédié à la création contemporaine et la production artistique. Un espace de travail partagé par des artistes auteurs et des structures du champ des arts visuels.

Dans ce lieu ressources, les fonctions vitales d'un projet artistique et culturel, de son émergence à sa maturation, de sa conception à sa réalisation sont activées quotidiennement. Le réseau de coopération qui l'habite et les expériences de terrain qui l'animent font de la Fabrique Pola une véritable boîte à outils multi-usages.

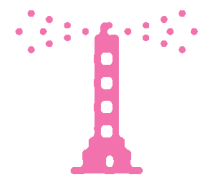
Outre ses principes actifs d'accueil de structures, d'ateliers d'artistes et d'accessibilité à des espaces de production, la Fabrique Pola, à partir de ses expertises, propose aujourd'hui avec Open Ressources, des accompagnements et des appuis individuels et collectifs, à tout opérateur culturel, artiste et auteur.



RÉGION
AQUITAINE



ORIENTER CONSEILLER ACCOMPAGNER



Partenariat Fabrique Pola/Pajda (Plateforme d'accompagnement juridique des artistes et des acteurs culturels, www.pajda.fr)

ADMINISTRATIF

HELP DESK

à la Fabrique Pola • sur rendez-vous
du lundi au vendredi de 9^h30 à 18^h
✉ coordination@pola.fr

Interlocuteur : Éric Nezan, coordinateur et administrateur de la Fabrique Pola

Pour les structures culturelles, conseils et/ou prise en charge des obligations sociales :

- Établissement des contrats de travail
- Édition et gestion des bulletins de paie
- Déclarations et obligations sociales employeur (Urssaf, Assedic, Audiens, congés spectacles, DADS-U)
- » Tarifs ajustés en fonction de la masse salariale, réalisation de devis sans engagement

Pour les artistes-auteurs :

- Accompagnement à la gestion selon le régime fiscal choisi
- Appui aux formalités fiscales
- » Tarifs : 50 €/h

ADMINISTRATIF / JURIDIQUE

DÉCLA' ATELIERS PRATIQUES

à la Fabrique Pola • de 10^h à 12^h30
tarif 10 € par participant par atelier
✉ coordination@pola.fr

Interlocuteur : Éric Nezan, coordinateur et administrateur de la Fabrique Pola

Pour vous aider à finaliser vos déclarations fiscales professionnelles et vos cotisations sociales en temps et en heure !

Sur inscription, dans la limite des places disponibles (10 participants maximum)

DÉCLA' IMPÔTS

Février–mars de chaque année, deux matinées par mois

DÉCLA' COTISATIONS SOCIALES

Avril–mai de chaque année, deux matinées par mois

JURIDIQUE

ALL RIGHTS !

PERMANENCE JURIDIQUE
QUOTIDIENNE

à la Fabrique Pola
sur rendez-vous
du lundi au vendredi de 9^h30 à 17^h
✉ plateforme.asso@gmail.com

Interlocuteur : Olivier Ramoul, juriste de Pajda, membre de la Fabrique Pola

Pour les structures et artistes-auteurs des arts visuels (arts plastiques, photographie, illustration, design...), du spectacle vivant (musique, théâtre, danse), du cinéma, de l'audiovisuel et de l'écrit (éditeurs, auteurs, libraires et médiathèques)

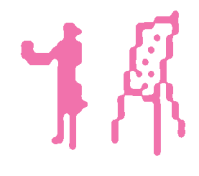
Un espace vous permettant de poser toutes les questions concernant les statuts juridiques, les contrats artistiques, la fiscalité des artistes, les droits d'auteurs, etc. Un entretien-conseil accompagné, si besoin, d'un suivi juridique.

L'équipe de Pajda, au sein de la Fabrique Pola, fournit sur rendez-vous toutes les informations concernant le statut d'artiste et ses formalités administratives avec les organismes de sécurité sociale (MDA–SS, Agessa, Urssaf, Impôts).

» Modalités d'accès pour la permanence juridique :

- Une adhésion annuelle à l'association Pajda est obligatoire. La Fabrique Pola, grâce au soutien qu'elle reçoit de la Drac et de la Région Aquitaine pour l'accompagnement des artistes et des structures culturelles, prend en charge la moitié du coût de cette adhésion. Coût réel pour les artistes-auteurs : 25 €.
- L'adhésion donne accès à une heure d'intervention juridique gratuite.
- + Tarifs : 50 €/h pour les artistes et associations
60 €/h pour les structures publiques, agences culturelles et organismes de formation

(SE) FORMER



PACK PRO FORMATION INITIALE

dans et hors les murs
durée 4 jours • tarifs sur devis
✉ coordination@pola.fr

Pour les étudiants en dernière année des établissements publics de coopération culturelle en Aquitaine (Beaux-Arts) et les étudiants des masters d'ingénierie culturelle

Informations et sensibilisation sur le contexte socio-professionnel dans le champ de l'art et de la culture, alternant workshops, apports thématiques collectifs et ateliers pratiques par des intervenants professionnels du secteur.

PACK PRO FORMATION PROFESSIONNELLE CONTINUE

dans et hors les murs
durée 1–4 jours • tarifs sur devis
inscription et modalités de financement :
✉ coordination@pola.fr

Pour les artistes-auteurs des arts visuels inscrits à la MDA ou à l'Agessa, les salariés des associations culturelles et les agents des collectivités territoriales

Des formations spécifiques et pointues liées à l'évolution des processus de création et ajustées à la diversité des situations vécues par les artistes-auteurs. Un apport sur les connaissances croisées nécessaires pour s'inscrire dans l'ensemble des réseaux professionnels. Différentes possibilités de financement existent, renseignez-vous auprès de votre organisme de collecte des fonds de formation (Afdas, Uniformation etc.) ou de Pôle emploi.

ENVIRONNEMENT SOCIO-PROFESSIONNEL DES ARTS VISUELS

Un socle de connaissances juridiques, administratives et fiscales :

- Rémunérations et droits des artistes-auteurs (2 jours)
- Le statut juridique, fiscal et social des artistes-auteurs (2 jours)
- Typologie des contrats dans le champ des arts visuels (2 jours)
- Internet : droit, production et diffusion numérique (2 jours)
- Initiation à la gestion comptable et sociale d'une association (3 jours)

OUTILS INFORMATIQUES

Formations individuelles ou collectives (3–4 personnes maximum)

- Initiation à la gestion comptable informatisée et accompagnement à la maîtrise de logiciel de comptabilité (4 jours)
- Initiation aux logiciels de création graphique (3 jours par logiciel)

PRO-SESSION INFORMATION COLLECTIVE

dans et hors les murs
une journée par trimestre de 10^h à 17^h
tarif 15 € par personne par session
✉ coordination@pola.fr

Pour les artistes-auteurs des arts visuels et du spectacle vivant, les porteurs de projets, les associations culturelles et les agents des collectivités territoriales

Une session thématique trimestrielle sur une journée, une logique de parcours. Apports théoriques, cas concrets et temps d'échanges en quatre étapes :

- 1 QUEL STATUT ET QUEL CADRE JURIDIQUE POUR UN PROJET ?**
S'informer sur les obligations fiscales et sociales relatives au choix d'une forme juridique (société, associatif, coopératif, etc.) et sur celles d'exercer en tant que travailleur indépendant (affiliations et cotisations aux différents régimes des artistes-auteurs).
+ Organiser et cadrer le cumul de ses activités.
- 2 COMMENT CRÉER ET GÉRER UNE ASSOCIATION ?**
Dresser un inventaire de toutes les étapes obligatoires et fondamentales pour créer une association et structurer son projet associatif (gouvernance collective, responsabilités inhérentes à la fonction employeur, gestion, fiscalité).
- 3 QUELLES RÉMUNÉRATIONS POUR LES ARTISTES-AUTEURS ?**
Connaître et analyser les modes de rémunérations existants (salarial, prestations, droits d'auteur, etc.) et leur impact fiscal et social.
+ Focus sur les droits d'auteurs (définition, gestion et rémunération) et les contractualisations qui en découlent (contrat de cession, contrat de diffusion, etc.).
- 4 COMMENT MOBILISER DU MÉCÉNAT ARTISTIQUE ET CULTUREL ?**
Apporter des informations générales sur le mécénat artistique et culturel (définitions, cadre juridique et avantages fiscaux pour les individus et les entreprises etc.), ses différentes formes (appuis financiers, techniques ou en nature, mécénat de compétences, etc.) et ses acteurs (les fondations, les fonds de dotation, le crowd-funding, etc.).
+ Rechercher des partenariats financiers (critères de sélection et méthodes d'approche).

La Fabrique Pola est prestataire de formation, sa déclaration d'activité est enregistrée sous le numéro 72 33 08952 33 auprès du préfet de la région Aquitaine.